

# Via Láctea

**LA REVISTA ESPECIALIZADA DEL SECTOR LÁCTEO COLOMBIANO**



# CONOCE NUESTRA REVISTA



La *Vía Láctea* es la principal revista especializada del sector lácteo en Colombia.

Se publica desde el 1 de junio de 2021 en conmemoración del *Día Mundial de La Leche*.

Da a conocer las noticias y temas de mayor interés para la cadena a más de **2.000 lectores**: empresas procesadoras lácteas, proveedores, comercializadores, ganaderos, consumidores, medios de comunicación, líderes del gremio, entre otros.

Disponible versión digital en la [página de Asoleche](#) y ejemplares físicos limitados.



# ESTRUCTURA



Una publicación de Asoleche

No. 8 - Agosto de 2022



Panelistas y  
conferencistas nacionales  
e internacionales



Modelos de  
relacionamiento  
entre industriales y  
productores

**Luis Calabozo**



Panel: Logística, un  
desafío y una  
oportunidad para la  
competitividad

**Norman Chaparro**



Panorama  
mundial de  
lácteos

**Jayen Mehta**



**10** CONGRESO INTERNACIONAL  
DE LA INDUSTRIA LÁCTEA  
Proyectando el futuro | 5 al 7 de octubre 2022

# CONTENIDOS



## SALUDO DE LA PRESIDENTA



## NOTICIAS NACIONALES

Cada edición contiene 1 o 2 noticias



## EN LA VOZ DE LOS LÍDERES

Cada edición contiene 1 o 2 entrevistas



## PANORAMA INTERNACIONAL

Cada edición contiene 1 o 2 artículos/noticias internacionales



## NAVEGANDO POR EL SECTOR LÁCTEO

Cada edición contiene 1 o 2 artículos



## COLUMNA DE OPINIÓN



## CÁPSULAS LÁCTEAS

Un espacio para compartir las novedades de la asociación



## RECETA Y AGENDA LÁCTEA



## SEMÁFORO LEGISLATIVO



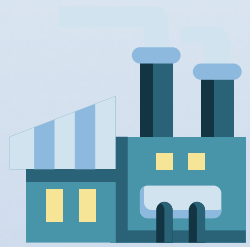
## INDICADORES LÁCTEOS



# QUIÉNES PUEDE PAUTAR



**CUALQUIER EMPRESA/ENTIDAD QUE TENGA COMO PROPÓSITO AUMENTAR SU VISIBILIDAD FRENTE A ACTORES DEL ECOSISTEMA LÁCTEO**



**Empresas transformadoras de la industria.**

**Proveedores** de productos y servicios del sector lácteo( tecnología, empaques, insumos, laboratorios, maquinaria, etc.



**Comercializadores** de productos lácteos (Restaurantes, supermercados, grandes superficies, tiendas de descuento, hoteles, servicios de catering, etc.)



# MODALIDADES DE PAUTA



## CONTRAPORTADA

## MEDIA PÁGINA

## PORTADA FINAL

Última página de la revista

### El futuro de la industria láctea

Desde **Alpina** creemos que el futuro de la industria láctea, al igual que en otros sectores, es buscar **agregar valor** a través de la **construcción de un mundo más sostenible**. Te compartimos una de las acciones que promueve **Alpina** junto con ganaderos para aportar en esta **transformación**.

A continuación te explicamos **qué son los biodigestores** y cómo puedes **aportar en esta transición**:

- ¿Conoces los biodigestores? Un biodigestor es un recipiente o tanque (cerrado herméticamente) que se carga con residuos orgánicos. Su misión es **la descomposición de la materia orgánica para generar biogás**.
- ¿Qué podemos hacer con el biogás? Con este combustible se puede **cooking, calentar agua y producir energía eléctrica**.
- ¿Qué le aportamos a los biodigestores? Aquí le mencionamos **4 beneficios** de los biodigestores:
  - Generan **biogás** útil para diferentes necesidades.
  - Disminuyen la **huella de carbono**.
  - Generan **BOD**, un fertilizante líquido natural.
  - Disminuyen el uso de **fertilizantes sintéticos**.

En **Alpina** estamos comprometidos con esta transformación por un mundo **delicioso**.

### NAVEGANDO POR LA AGENDA ACADÉMICA DEL

**10 CONGRESO INTERNACIONAL DE LA INDUSTRIA LÁCTEA**  
Proyectando el futuro

Para conocer todos los temas que se abordaron en el #CongresoLactea visita la página <https://vialechea.org/congreso-lactea/>

### INDEPACK

Somos fabricantes y comercializadores de repuestos industriales en caucho, elastómeros, plásticos de ingeniería de alta calidad. Tenemos un amplia oferta en empaquetadores, empaques sellos, juntas, oring, diafragmas, guarniciones, entre otros, cumpliendo con normas BPM y certificados FDA para uso en sector de alimentos.

¡Tenemos lo que tu empresa necesita!

Contáctanos y recibe asesoría  
234 3227 - 224 2447 - 224 3223  
indepac@indepac.com.co  
www.indepac.com.co

Servicio de mecánica de piezas especiales

### ¡Aumenta tus oportunidades de negocio!

Te invitamos a conocer **OrusData**, plataforma con la cual podrás acceder a las mejores oportunidades de inversión de las grandes corporativas de la fuerza del trabajo.

¡Aumenta tus oportunidades de negocio!

Te invitamos a conocer **OrusData**, plataforma con la cual podrás acceder a las mejores oportunidades de inversión de las grandes corporativas de la fuerza del trabajo.

### Artículo Internacional

Vol. 1 No. 6 - Abril de 2022

### Cinco formas de automatización que se implementan para fortalecer la producción lechera

Por **Daniela Molina**  
Jefe de contenido de eStoryNews

Si no hacer una inversión económica muy elevada se puede marcar la diferencia y tecnificar un establecimiento lechero. Estos son cinco elementos tecnológicos que favorecen la producción de leche.

**Robotizadores autónomos de unidades de ordeño:** Los robotizadores permiten a la vaca realizar independientemente de los trabajos, logrando un ordeño más eficiente, seguro y confortable.

**Robotizadores autónomos de alimentación en el hato:** En los hatos que cuentan con robots, el ordeño se realiza automáticamente en la sala de ordeño. Los robots se comunican con los robotizadores de alimentación, se dirigen automáticamente al hato y se comunican con los robotizadores de alimentación para alimentar a las vacas.

**Sensores de actividad:** Los sensores de actividad permiten monitorear el comportamiento de las vacas en el hato, lo que ayuda a identificar problemas de salud y a tomar medidas preventivas.

**Identificación electrónica:** La identificación electrónica permite identificar a las vacas de manera automática y precisa, lo que facilita el manejo del hato y la toma de decisiones.

Cada mañana es una nueva oportunidad para trazar tus metas y enfocarte. Por eso, inicia tu día con un delicioso café con leche que te recarga para el accionar.

#CONSUMEMÁSLÁCTEOS

**Asoleche**

Cada página tiene una extensión de 370 palabras

### Tecnología de inicio a fin: envases conectados de Tetra Pak®

La trazabilidad de los envases de Tetra Pak® sube de nivel con la integración de **codigos QR únicos y dinámicos**, creándose una "huella digital" que permite diversas oportunidades de conexión con consumidores, personalizadas según el interés de cada marca.

Es así como **Unidec** y **PCDD** transforman los envases de cartón de Tetra Pak® en herramientas digitales capaces de albergar información interactiva, elevando la forma de interacción con los consumidores, respondiendo mejor a sus necesidades y generando un vínculo inmediato con las marcas.

Convierte a tu marca en una experiencia asombrosa con **Tetra Pak®**

### En la voz de los líderes

Vol. 1 No. 6 - Abril de 2022

### "Fortalecimos la red de laboratorios de investigación, desarrollo e innovación y ahora prestamos más y mejores servicios al sector": AGROSAVIA

El presidente de la Corporación Colombiana de Investigación Agropecuaria (AGROSAVIA), **Jorge Mario Díaz**, comparte su trayectoria antes de ejercer su cargo en la entidad, los proyectos de innovación que actualmente llevan a cabo y lo que viene luego de la firma del acuerdo con Asoleche.

Por **Alejandra Vivaldi**  
Asesora de Comunicación

**Jorge Mario Díaz**  
Presidente de la Corporación Colombiana de Investigación Agropecuaria (AGROSAVIA)

¿Quién es Jorge Mario Díaz y cómo llegó a ser el actual presidente de AGROSAVIA?

El presidente de la Corporación Colombiana de Investigación Agropecuaria (AGROSAVIA), **Jorge Mario Díaz**, comparte su trayectoria antes de ejercer su cargo en la entidad, los proyectos de innovación que actualmente llevan a cabo y lo que viene luego de la firma del acuerdo con Asoleche.

### Columna de opinión

Vol. 1 No. 6 - Abril de 2022

### Moviendo el carro del mercado: guiando en leche y sus derivados

Por **Sara Antonia Campos Escobar**  
CEO INDEPACK

Como empresa, tenemos el deber de ser responsables con el medio ambiente y con la sociedad. Por eso, estamos comprometidos con la sostenibilidad y la innovación.

El sector lácteo es uno de los más importantes de la industria alimentaria. Sin embargo, enfrenta varios desafíos, como la volatilidad de los precios de la leche y la necesidad de mejorar la eficiencia de la producción.

Para superar estos desafíos, es necesario implementar estrategias de innovación y sostenibilidad. Esto incluye el uso de tecnologías avanzadas, como la automatización y la inteligencia artificial, para optimizar los procesos de producción.

Además, es importante promover prácticas sostenibles en el campo, como el uso de fertilizantes orgánicos y la conservación del agua. Solo así podremos garantizar un suministro de leche seguro y de calidad para el futuro.

## UNA PÁGINA ANUNCIO

## ARTÍCULO/COLUMNA





# TARIFARIO 2023



TIPO	PRECIO POR EDICIÓN	3 EDICIONES (5% DESCUENTO)	6 EDICIONES (10% DCTO)	9 EDICIONES (20% DCTO)
<b>Contraportada</b>	\$ 3.180.000	\$ 3.021.000	\$ 2.862.000	\$ 2.544.000
<b>Una página</b>	\$ 2.385.000	\$ 2.265.750	\$ 2.146.500	\$ 1.908.000
<b>Media página</b>	\$ 1.500.000	\$ 1.425.000	\$ 1.350.000	\$ 1.200.000
<b>Columna/Artículo 1 pág</b>	\$ 4.293.000	\$ 4.078.350	\$ 3.863.700	\$ 3.434.400
<b>Columna / Artículo 2 págs</b>	\$ 5.600.000	\$ 5.320.000	\$ 5.040.000	\$ 4.480.000
<b>Receta o consejos de cocina</b>	\$ 1.378.000	\$ 1.309.100	\$ 1.240.200	\$ 1.102.400
<b>Última página</b>	\$ 975.200	\$ 926.440	\$ 877.680	\$ 780.160





# PRECIO PARA AFILIADOS

TIPO	PRECIO POR EDICIÓN	3 EDICIONES (5% DCTO)	6 EDICIONES (10% DCTO)	9 EDICIONES (20% DCTO)
<b>Contraportada</b>	\$ 1.590.000	\$ 1.510.500	\$ 1.431.000	\$ 1.272.000
<b>Una página</b>	\$ 1.192.500	\$ 1.132.875	\$ 1.073.250	\$ 954.000
<b>Media página</b>	\$ 750.000	\$ 712.500	\$ 675.000	\$ 600.000
<b>Columna / Artículo 1 pág</b>	\$ 2.146.500	\$ 2.039.175	\$ 1.931.850	\$ 1.717.200
<b>Columna / Artículo 2 págs</b>	\$ 2.800.000	\$ 2.660.000	\$ 2.520.000	\$ 2.240.000
<b>Receta o consejos de cocina</b>	\$ 689.000	\$ 654.550	\$ 620.100	\$ 551.200
<b>Última página</b>	\$ 487.600	\$ 463.220	\$ 438.840	\$ 390.080





# DIMENSIONES



## RECUERDA:

Los archivos deben estar finalizados a una resolución de 300 dpi (fotografías en alta resolución). **Entregar el PDF en alta calidad** sin marcas de corte y al tamaño especificado con el sangrado.



▶ **Página Entera**  
21.5 x 28 cm



**CAJA TIPOGRÁFICA**  
20.5 x 27 cm

▶ **1/2 Página Vertical**  
10.7 x 28 cm



**CAJA TIPOGRÁFICA**  
9.7 x 27 cm

▶ **1/2 Página Horizontal**  
21.5 x 14 cm



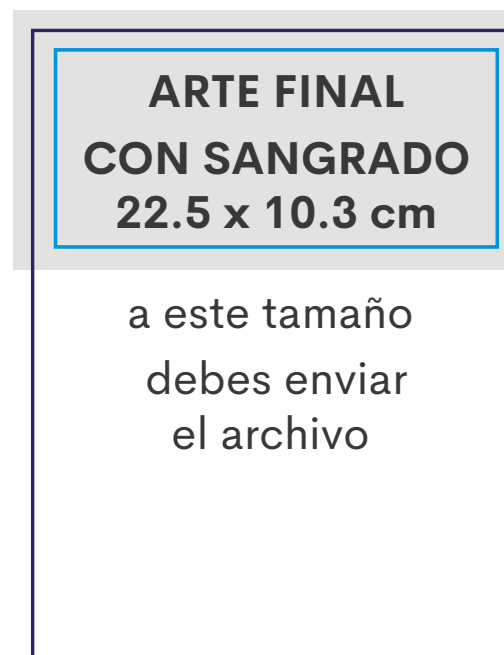
**CAJA TIPOGRÁFICA**  
20.5 x 13 cm

▶ **1/3 Página Vertical**  
7.2 x 28 cm



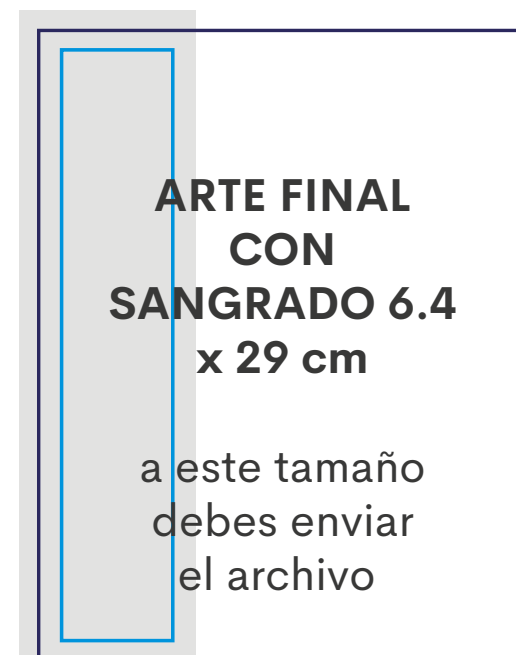
**CAJA TIPOGRÁFICA**  
6.2 x 27 cm

▶ **1/3 Página Horizontal**  
21.5 x 9.3 cm



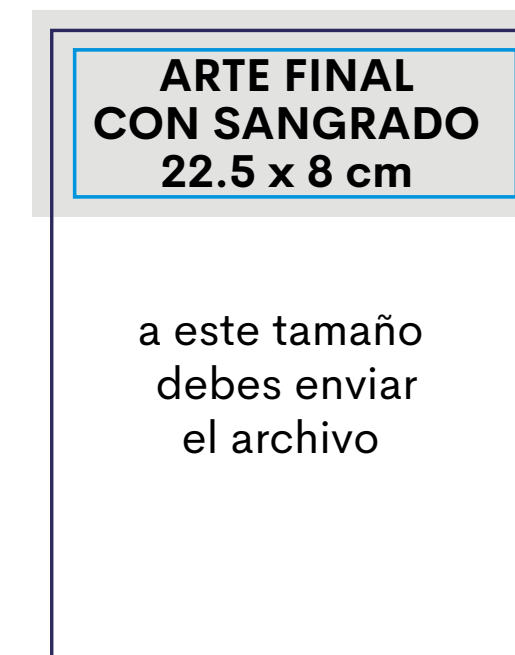
**CAJA TIPOGRÁFICA**  
20.5 x 8.3 cm

▶ **1/4 Página Vertical**  
5.4 x 28 cm



**CAJA TIPOGRÁFICA**  
7.4 x 27 cm

▶ **1/4 Página Horizontal**  
21.5 x 7 cm



**CAJA TIPOGRÁFICA**  
20.5 x 6 cm

# CONOCE NUESTRAS EDICIONES



## 2021

Haz click en la imagen para ver el contenido en pdf



JUNIO



AGOSTO



OCTURBE



NOVIEMBRE



# CONOCE NUESTRAS EDICIONES



## 2022

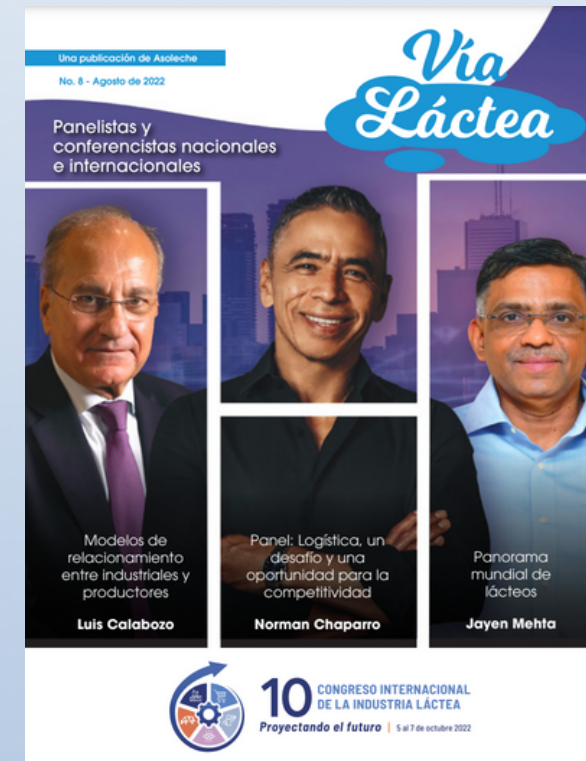
Haz click en imagen para ver el contenido en pdf



FEBRERO



ABRIL



JUNIO



AGOSTO



# CONOCE NUESTRAS EDICIONES



## 2023

Haz click en imagen para ver el contenido en pdf



MARZO



JUNIO

¡PRONTO!

AGOSTO





# A TENER EN CUENTA



- El pautante podrá elegir entre las siguientes opciones qué tipo de pauta se alinea mejor a su estrategia:
- ·Precios por unidad/mes (antes de IVA)
- ·Los diseños estarán a cargo del pautante
- ·El pautante es el único responsable de todo lo publicado en su pauta
- ·Las especificaciones técnicas y los plazos de entrega serán determinados por Asoleche
- ·El pago se podrá realizar por transferencia o por botón de pago (con un fee por utilizar la plataforma de pago)
- ·El pautante y servicios deberá aceptar los T&C enviados por el equipo legal de Asoleche



# CONTACTO



**Publicidad e información editorial:**

**Alejandra Varela**

**comunicaciones@asoleche.org**

**+57 300 560 0556**





# Asoleche

