



MEDIA KIT

Vialáctea

LA REVISTA

La revista de La Vía Láctea es la publicación oficial de Asoleche. Conmemorando el Día Mundial de la leche, se realizó su primera publicación el 01 de junio de 2021.

La revista es de circulación gratuita y actualmente tiene una periodicidad bimestral en versión digital, la cual es enviada a asociados, aliados estratégicos y la audiencia en nuestros diferentes canales.

El objetivo de La Vía Láctea es compartir contenido informativo y educativo sobre el sector lácteo colombiano, abordando el desarrollo sostenible de la cadena, novedades a nivel nacional e internacional, coyuntura económica y política, entre otros temas de interés.

NUEVA VERSIÓN DIGITAL

Vialáctea

La única revista en Colombia dedicada exclusivamente a la **INDUSTRIA LÁCTEA**

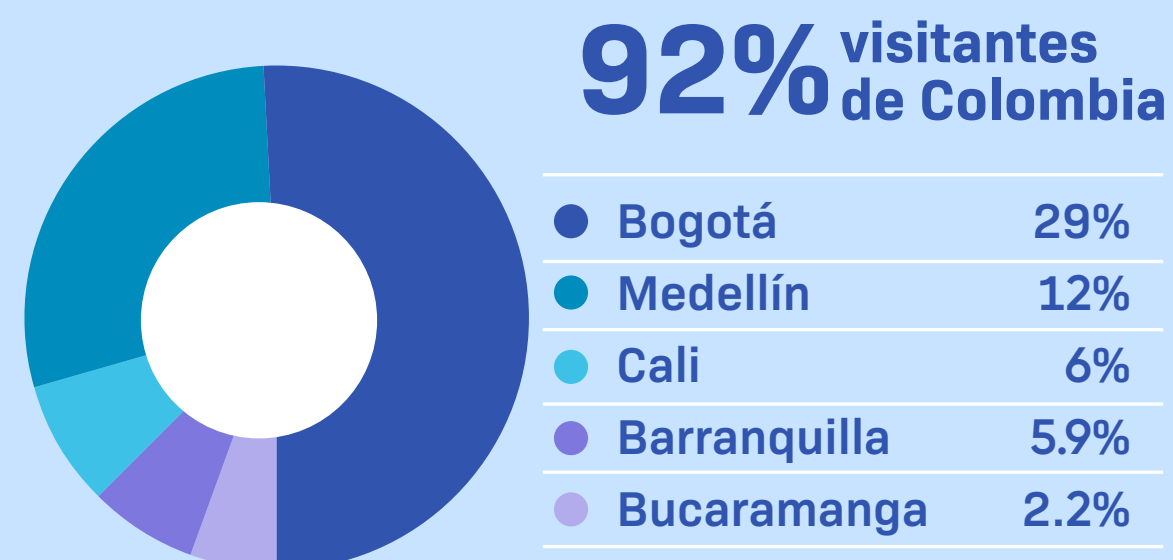
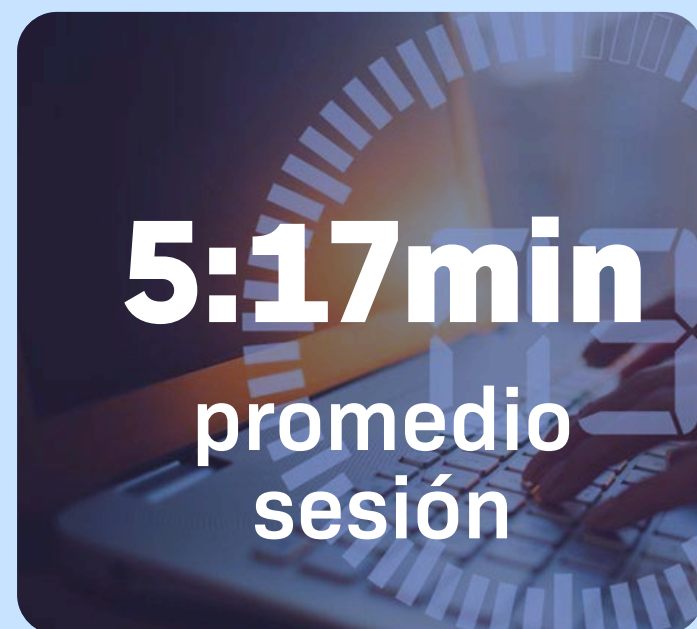


AUDIENCIA

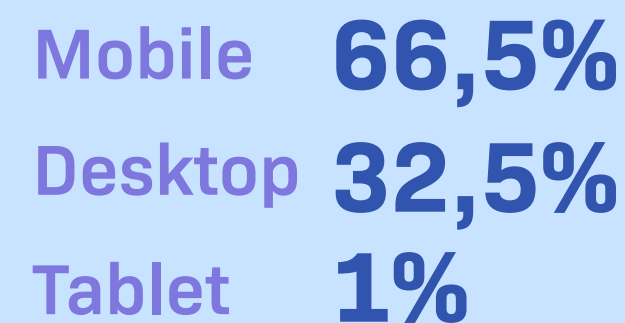


PÁGINA WEB

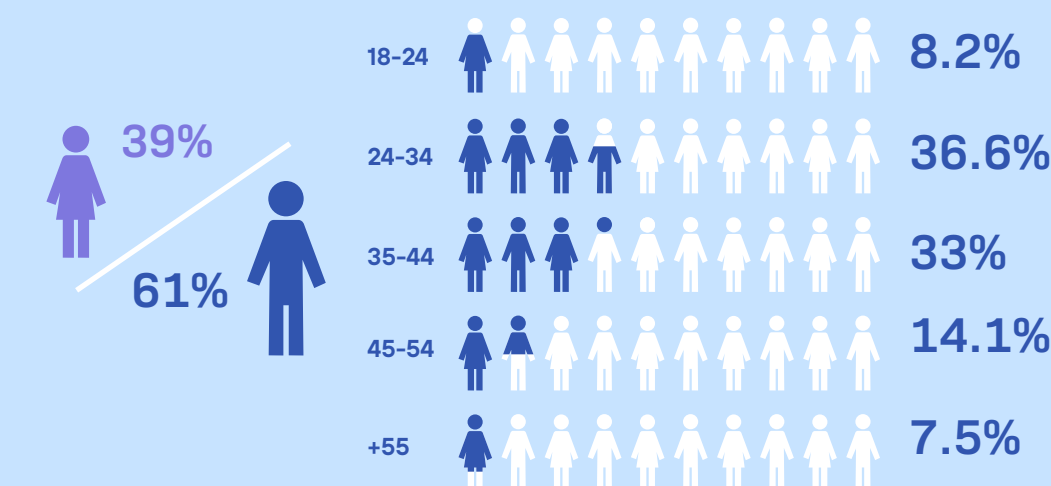
www.asoleche.org



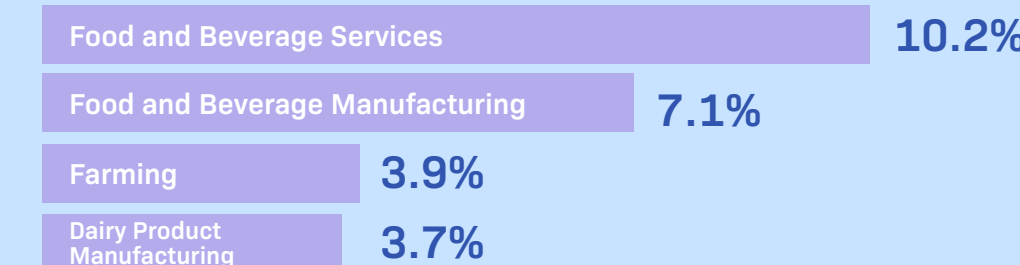
DISPOSITIVOS



GÉNERO Y EDAD



INDUSTRIA



REDES SOCIALES



Alcance Potencial de la revista en Medios Digitales

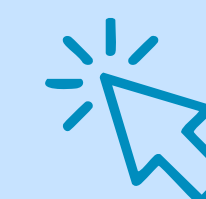
20K

EMAIL MARKETING

3,2K

Envíos a Base de Datos de Asociados y Aliados de la Industria Láctea

Open Rate: 38%
Click Rate: 27%



Vialáctea

TARIFAS



PAUTA TRADICIONAL Tamaño Carta: 1080x1400px Estática - 1 URL redireccionada	1 EDICIÓN \$1.500.000	2 EDICIONES (-5%) \$2.850.000	3 EDICIONES (-10%) \$3.650.000
PAUTA INTERACTIVA Tamaño Carta: 1080x1400px 1 o 2 URL redireccionadas 1 elemento interactivos	1 EDICIÓN \$1.800.000	2 EDICIONES (-5%) \$3.420.000	3 EDICIONES (-10%) \$4.370.000
PAUTA RICH MEDIA Tamaño Carta: 1080x1400px 1 o 2 URL redireccionadas 3 elementos interactivos (incluye video)	1 EDICIÓN \$2.160.000	2 EDICIONES (-5%) \$4.100.000	3 EDICIONES (-10%) \$5.250.000
PUBLIRREPORTAJE 1 PÁGINA Extensión: Máximo 350 palabras 1 URL redireccionada	1 EDICIÓN \$2.500.000	2 EDICIONES (-5%) \$4.750.000	3 EDICIONES (-10%) \$6.080.000
PUBLIRREPORTAJE DOBLE PÁGINA Extensión: Máximo 700 palabras 1 URL + 1 elemento interactivo	1 EDICIÓN \$4.000.000	2 EDICIONES (-5%) \$7.600.000	3 EDICIONES (-10%) \$9.720.000

Tarifas antes de IVA

Artes deben ser entregado por el cliente antes de la fecha límite.

CALENDARIO EDITORIAL



EDICIÓN 17

FEBRERO

FECHA LÍMITE MATERIAL:
4 FEBRERO
CIERRE: 14 FEBRERO
PUBLICACIÓN: 20 FEBRERO

EDICIÓN 18

ABRIL

FECHA LÍMITE MATERIAL:
10 MARZO
CIERRE: 31 MARZO
PUBLICACIÓN: 8 ABRIL

EDICIÓN 19

JUNIO

FECHA LÍMITE MATERIAL:
12 MAYO
CIERRE: 3 JUNIO
PUBLICACIÓN: 10 JUNIO

ENERO

LUN	MAR	MIE	JUE	VIE	SAB	DOM
		01	02	03	04	05
06	07	08	09	10	11	12
13	14	15	16	17	18	19
20	21	22	23	24	25	26
27	28	29	30	31		

FEBRERO

LUN	MAR	MIE	JUE	VIE	SAB	DOM
					01	02
03	04	05	06	07	08	09
10	11	12	13	14	15	16
17	18	19	20	21	22	23
24	25	26	27	28		

MARZO

LUN	MAR	MIE	JUE	VIE	SAB	DOM
					01	02
03	04	05	06	07	08	09
10	11	12	13	14	15	16
17	18	19	20	21	22	23
24	25	26	27	28	29	30
31						

ABRIL

LUN	MAR	MIE	JUE	VIE	SAB	DOM
		01	02	03	04	05
06	07	08	09	10	11	12
13	14	15	16	17	18	19
20	21	22	23	24	25	26
27	28	29	30			

MAYO

LUN	MAR	MIE	JUE	VIE	SAB	DOM
			01	02	03	04
05	06	07	08	09	10	11
12	13	14	15	16	17	18
19	20	21	22	23	24	25
26	27	28	29	30	31	

JUNIO

LUN	MAR	MIE	JUE	VIE	SAB	DOM
						01
02	03	04	05	06	07	08
09	10	11	12	13	14	15
16	17	18	19	20	21	22
23	24	25	26	27	28	29
30						

Vialáctea

CONTACTO

ESTEBAN MANTILLA

**Director de Comunicaciones, Mercadeo
& Representatividad**

✉ comunicaciones@asoleche.org

📍 Carrera 11A # 94A-31 Of. 306

☎ PBX: 601 7467148

www.asoleche.org

